

RFIDを活用したセキュリティ／資産管理ソリューションのラインナップ

機能、セキュリティレベル

簡易、低

1. 手動貸出管理システム(手動検知型)

- WEB上で資産の貸出予約や貸出状況の参照が可能
- 貸出／返却時にRFIDリーダライタに資産をかざし、効率的な情報管理を実現
- 必要最低限な機能を備えており、低価格で導入可能

2. 自動貸出管理、棚卸しシステム(棚自動検知型)

- 貸出／返却時にRFIDを設置した棚で物品の出入りを自動検知し、不正持出の即時検知を実現
- 自動棚卸し機能により、人的工数をかけることなく棚卸し機会の確保を実現

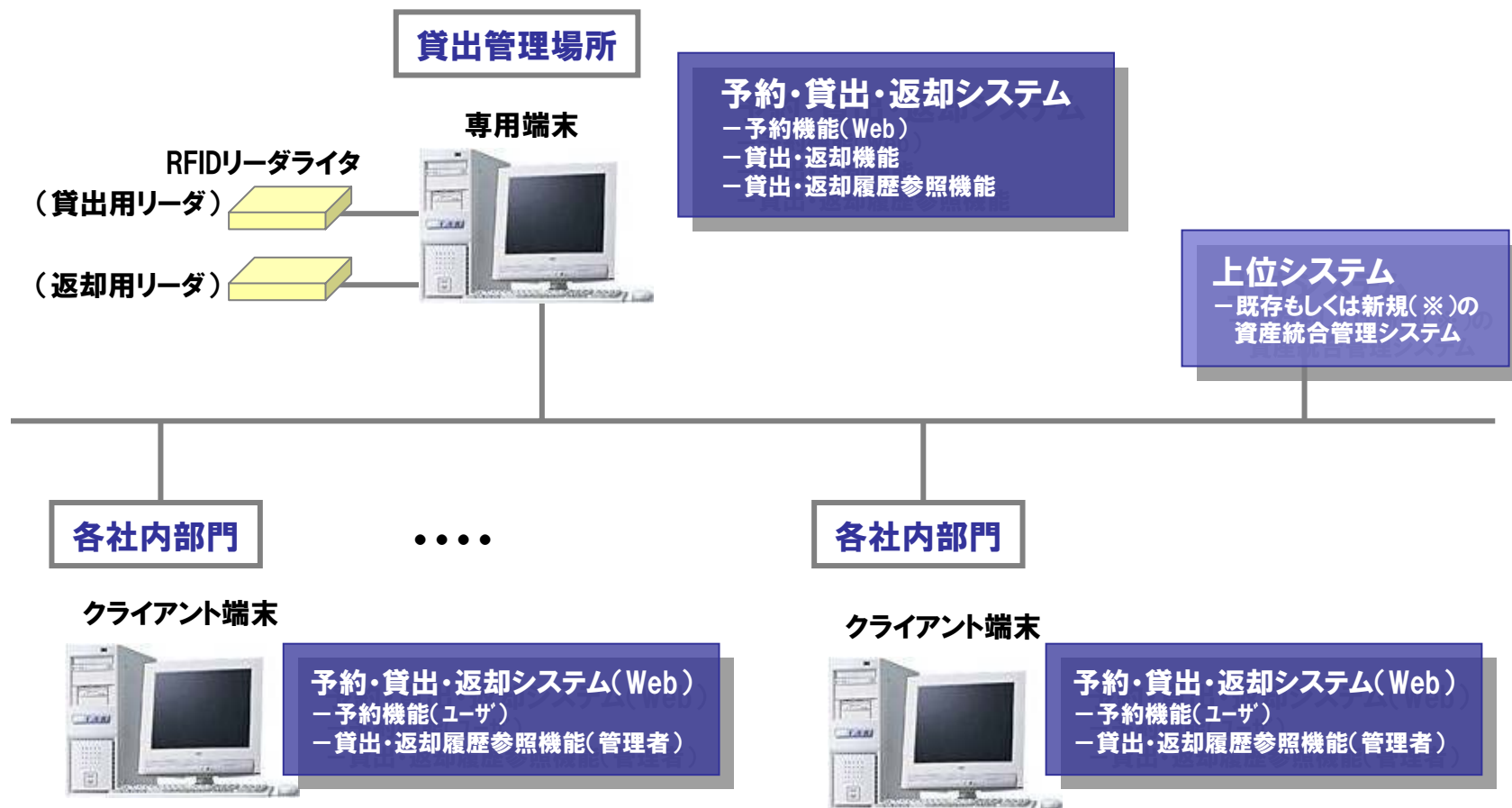
3. 統合資産管理システム(PC)

- 様々な情報(IT機器のスペック情報、使用者情報、リース情報等)をリレーショナル管理
- 複雑なリースやレンタル契約の情報を資産と紐付けるなど高度なリース管理
- 持ち出し、所在を自動検知し、不正持出や位置情報検知を実現
- 棚卸し機能にフロアレイアウトを組み込み、所在をより詳細に管理

豊富、高

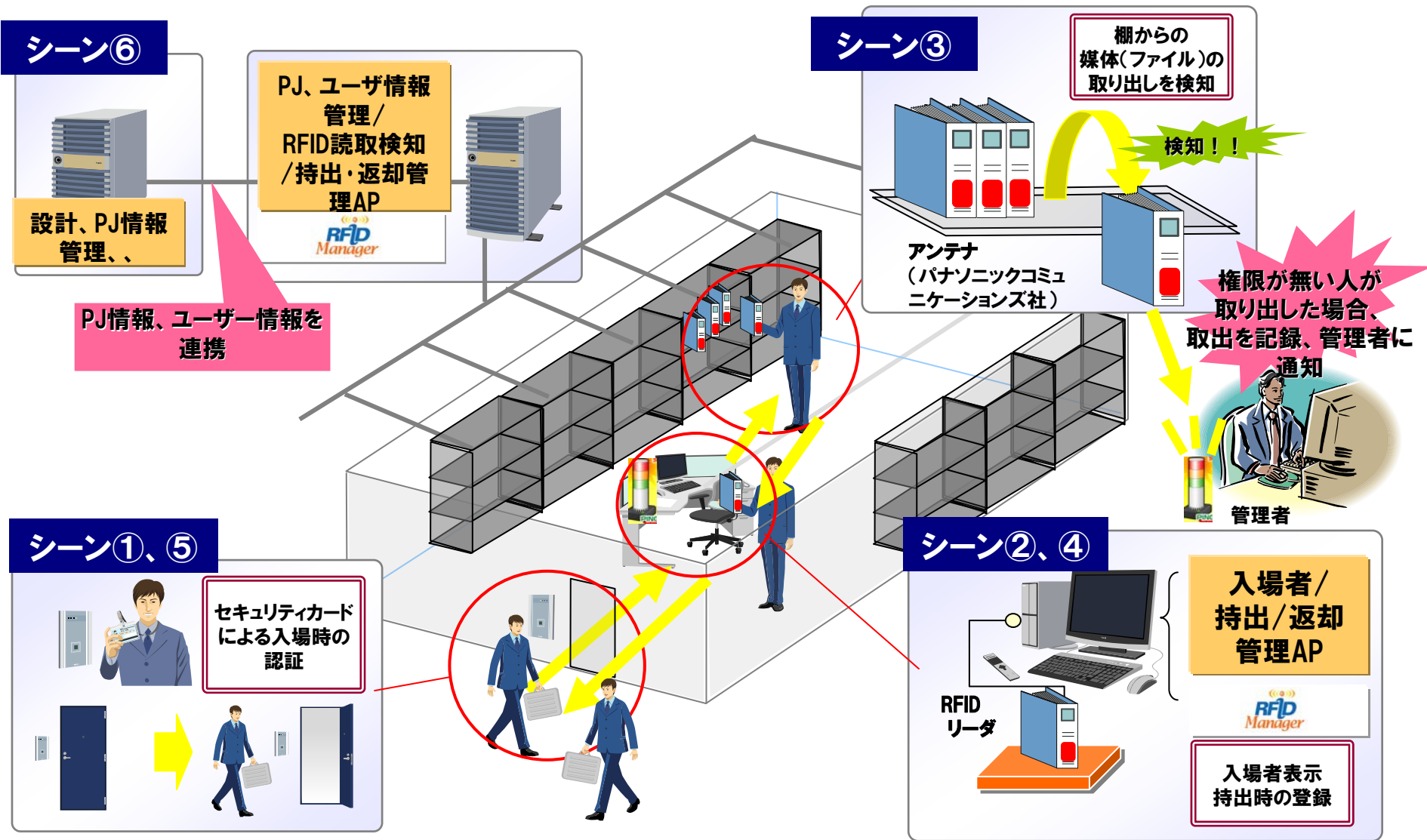
1. 手動貸出管理システム(手動検知型)

- ・集中管理機能で、システム運用コストを最小限にする
- ・RFIDリーダライタを資産の貸出管理場所に配置し、資産をかざして貸出・返却の検知を行う

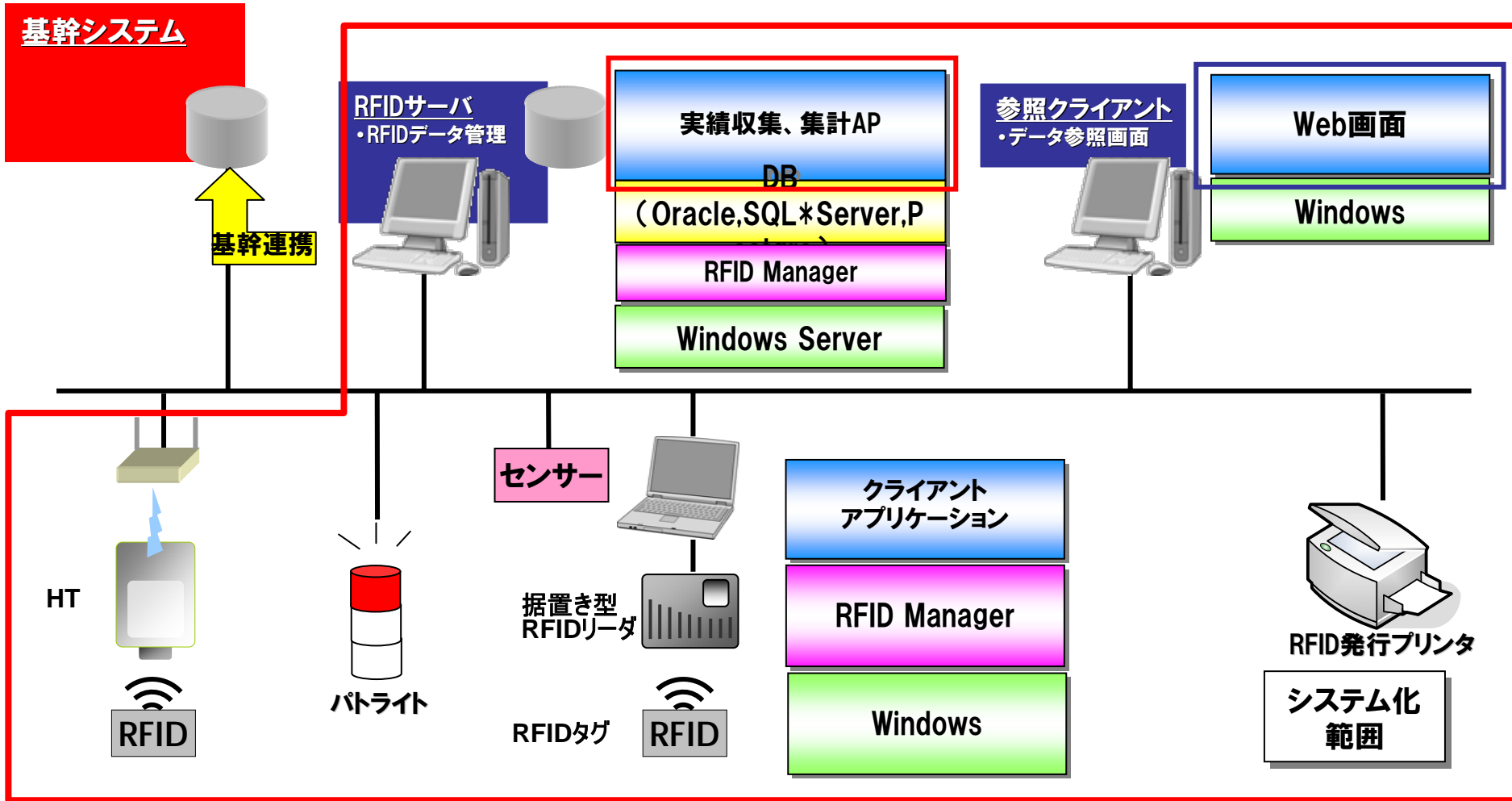


2-1. 自動貸出管理、棚卸しシステム（棚自動検知型）

持出検知(シーン③)において、抜き取りから3秒以内でアラート通知を実現。



2-2. 貸出管理システム(システム構成)

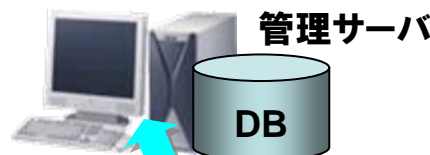
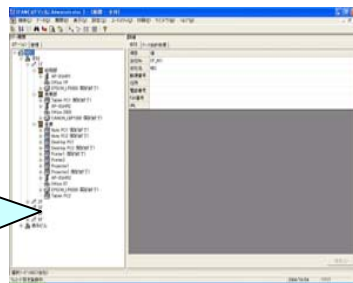


3-1. 統合資産管理システム(PC不正持出検知)(システムイメージ)

アクティブタグを使用し、PCの持出しを自動的に検知

PCが不正持出された時のために、IPカメラで出入り口付近の廊下の様子を撮影します

- ・A1リード⇒A2リードの場合、**持出**として処理
- ・A2リード⇒A1リードの場合、**持込**として処理



■・・・アクティブタグ

- ・出入り口付近を常時撮影
- ・設置場所は現場検証後に設定

リーダーは出口付近で設置します

フロア

リーダー(A1)

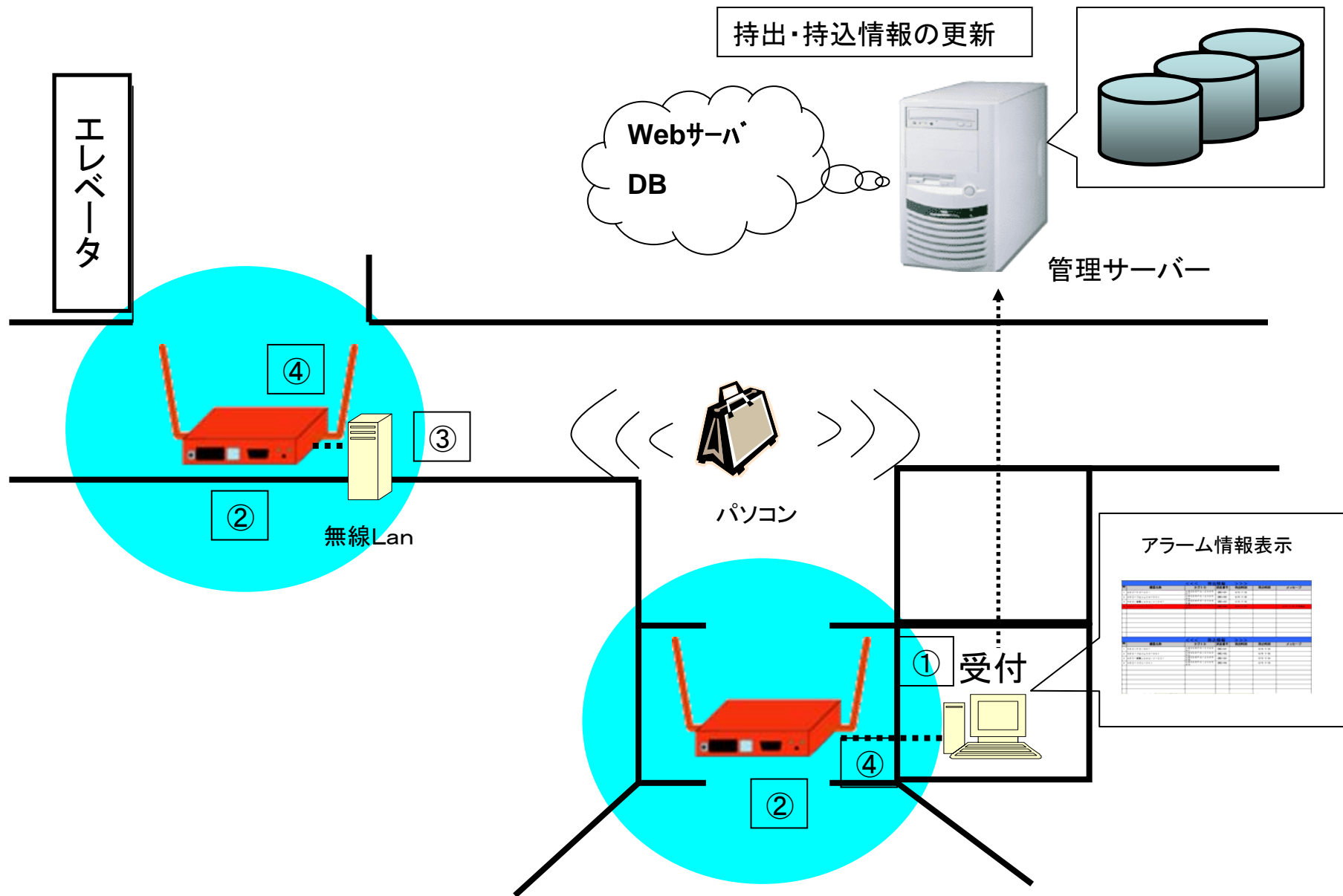
リーダー(A2)

IPカメラ

出口

不正持出の場合、メールでシステム管理者へ通知をします

3-2. 統合資産管理システム (PC不正持出検知) (システム構成)



4. 機能一覧

大項目	小項目	機能限定システム		多機能システム
		①手動貸出管理システム (手動簡易検知型)	②自動貸出管理システム (棚自動検知型)	③資産統合管理システム (PC)
管理対象	資産	○	○	○
	貸出者	○	○	—
機能	RFID登録	○	○	○
	事前貸出申請	○	○	○
	資産の 貸出・返却検知	○ (RFIDリーダーにかざす)	○ (棚で自動検知)	○ (フロア設置リーダーで 自動検知)
	貸出者の検知	○ (RFIDリーダーにかざす)	○ (RFIDリーダーにかざす)	— (PCと人を紐付け)
	資産の移動検知	—	△ (持出自動検知)	○ (移動、所在自動検知)
	貸出・返却履歴参照	○	○	○
	RFIDによる棚卸	—	○	○ (レイアウト管理あり)
	アラート通知	—	○ (画面、メール、パトライト)	○ (画面、メール)

5. 導入事例のご紹介

当社にて、導入させていただいたソリューション事例をご紹介します。

貸出管理システム(手動、自動検知型)

- 管理対象 :書類(機密書類、図面)、物品(試作品、電子媒体)
- アピールポイント:不正持出の即時検知、棚卸しの自動化

統合資産管理システム(PC不正持出検知)

- 管理対象 :PC
- アピールポイント:人に検知を意識させず自動で所在、移動を自動検知

6. お問い合わせ先

NECソフトウェア中部

第三システム事業部第二システム部

TEL:0561-75-1916 E-MAIL:rfidpj@cnes.nec.co.jp